

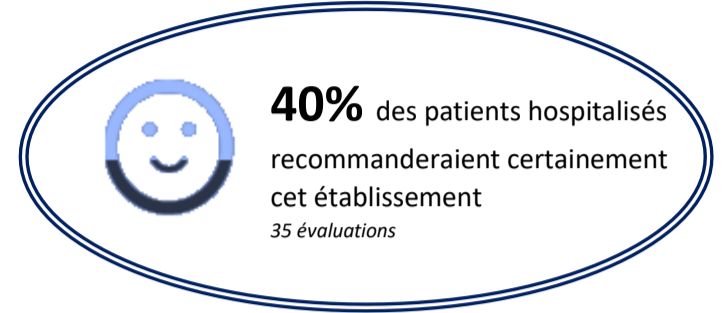
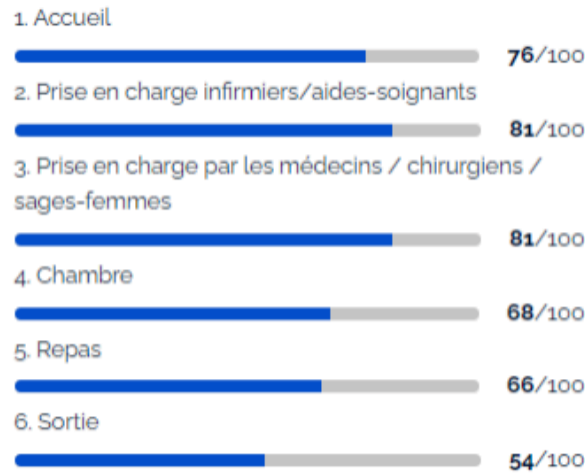
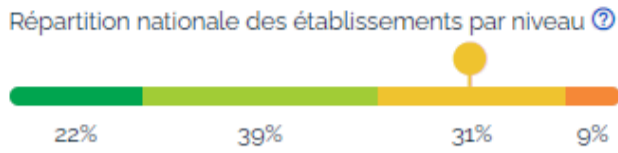
Médecine, Chirurgie, Obstétrique

SATISFACTION ET EXPÉRIENCE DES SPATIENTS – ESATIS (Enquête Internet)



Appréciation globale des patients (MCO)

35 évaluations
Source : IQSS questionnaire patient - 2023
↑ en progrès

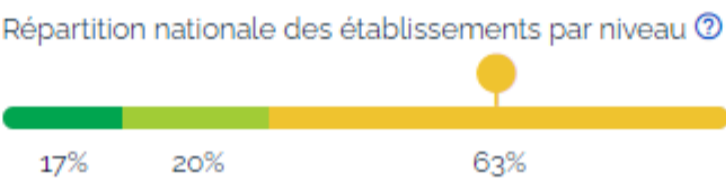


COORDINATION DES PRISES EN CHARGE



Qualité de la lettre de liaison à la sortie

Source : IQSS dossier patient - 2022
→ stable



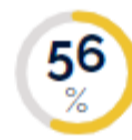
La coordination des prises en charge désigne la coordination entre les différents acteurs tout au long de la prise en charge du patient. Sa qualité est essentielle pour assurer la continuité, la sécurité et l'efficacité des soins.

PRISE EN CHARGE CLINIQUE



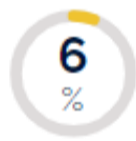
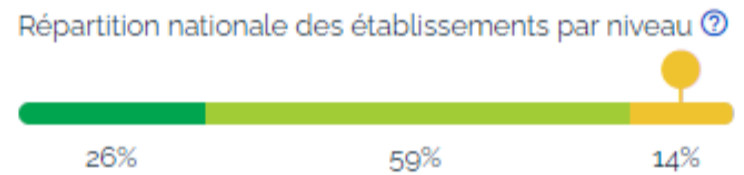
Prise en charge de la douleur

Source : IQSS dossier patient - 2022
↑ en progrès



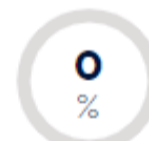
Prescription d'antibiothérapie de 7 jours ou moins pour infection respiratoire basse

Source : IQSS dossier patient - 2022



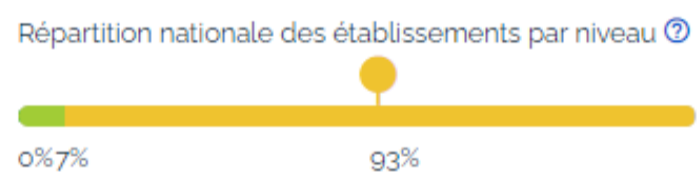
AVC - Imagerie cérébrale diagnostique

Source : IQSS dossier patient - 2022



Planification du suivi post-AVC

Source : IQSS dossier patient - 2022



PREVENTION DES INFECTIONS ASSOCIÉES AUX SOINS

Une infection est dite associée aux soins si elle survient au cours de la prise en charge du patient. La prévention des infections est évaluée par des indicateurs mesurant par exemple les mesures de précaution ou la survenue d'infections post-opératoires.



Consommation de solutions hydro-alcooliques (SHA)

Source : IQSS Indicateur de consommation des solutions hydroalcooliques 2024



Bonnes pratiques de précautions complémentaires contact (PCC)

Source : IQSS questionnaire de bonnes pratiques de précautions complémentaires contacts MCO 2024



Mise en place effective des précautions complémentaires contact

Source : IQSS questionnaire de bonnes pratiques de précautions complémentaires contacts MCO 2024

